

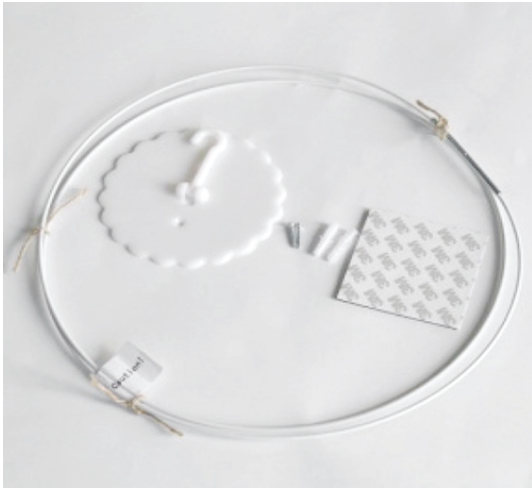
INSIA 침대캐노피 품폼형

구성품

캐노피커튼 1개, 와이어 1개, 천장고정용 후크 1개, 양면테이프 1개, 벽고정용 나사2세트

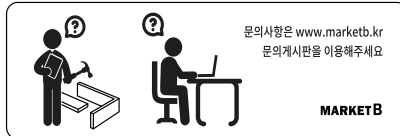
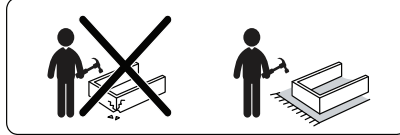
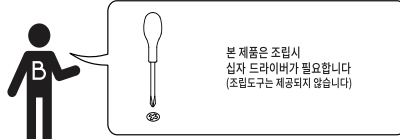
TIP

조립전 부품의 이상유무를 반드시 확인해주세요.



[취급주의]

- 가구사용시 임의적으로 휘발성있는 물질을 흘렸을 경우 가구표면의 손상이 발생하오니 주의하세요.
- 무리한 힘이나 충격을 가하지 마시고 수평을 유지하여 사용하세요.
- 직사광선이나 강한열 혹은 촉한을 피하여 주세요.
- 이동시 끌지마시고 들어서 이동하여 주세요.
- 테이프나 접착용품은 제품에 훼손을 일으킬수 있으니 주의하세요.
- 교환/취소/반품/환불 관련사항은 사이트 참조바랍니다.

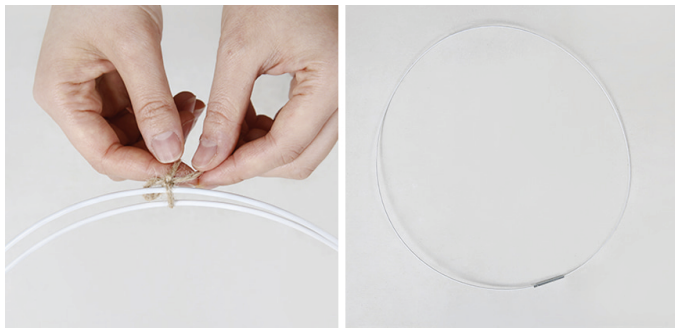


[조립TIP]

- 접착력이 약한 경우 접착면을 헤어드라이어를 이용하여 열을 가한 뒤 눌러 고정해주세요.
- 동봉되어있는 나사를 활용하여 벽에 더욱 견고하게 고정하실 수 있습니다.
- 와이어 삽입과정에서 와이어를 원형으로 유지하여 주세요.

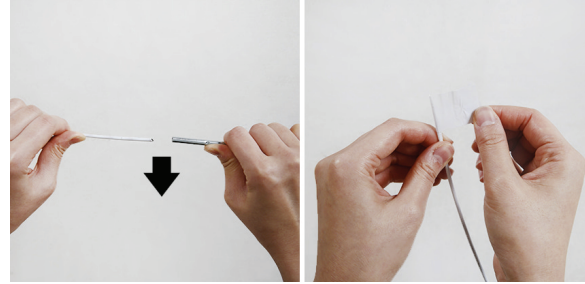
1

묵인 끈을 풀고 와이어를 펼쳐줍니다.
탄성에 의해 와이어가 튕겨질 수 있으니끈을 풀 때 주의해주세요.



2

와이어를 한쪽 방향으로 누르면서 분리하면 더 쉽게 분리가 됩니다.
커버가 없는 와이어 끝부분에 와이어에 붙어있던 라벨스티커를 떼이핑해주세요.
(커튼 에 와이어를 넣을때 제품 손상없이 조립할수 있습니다.)



3

와이어를 커튼 상단부에 있는 작은구멍에 넣어주세요. 와이어를 원형 모양으로 구부리면서 반대편 작은 구멍으로 나올때까지 넣어주세요.



4

라벨스티커를 제거하고, 분리된 와이어를 다시 연결해주세요.



5

침대캐노피를 설치할 위치를 깨끗하게 한 후, 양면테이프를 원형 고정판에 부착하여 벽에 설치해 주세요.

